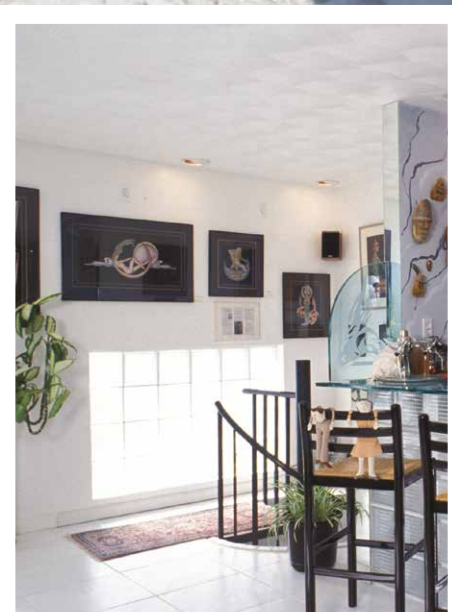


gap
01/25 174



GAP

Produit de lissage technique thixotrope, fibro-renforcé, pour la préparation de supports en intérieur et extérieur. Epaisseurs de 3 à 20 mm.

**préparation des
fonds de pose**

TECHNOKOLLA®

A SIKA BRAND



Perceuse/
Bétonnière



20±1%



5-35°C



Lisse

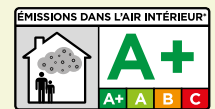


60 min



20 mm

gap



CARACTÉRISTIQUES PRINCIPALES

Mono-composant
Thixotropique
Excellente capacité adhésive
Fibro-renforcé

ASPECT

Poudre grise

CONSERVATION

12 mois à l'abri de l'humidité

DOMAINES D'APPLICATION

- Réalisation de lissages de 3 à 20 mm d'épaisseur.
Pouvant être revêtus de carreaux ou pierres naturelles après 24-48 h (en fonction de l'épaisseur et de la température).

SUPPORTS

Dalles de ciments, béton.

NATURE DU PRODUIT

GAP se compose principalement de ciments à haute résistance, de charges minérales sélectionnées, de copolymères de nature organique et d'additifs spécifiques.
Pour plus de renseignements, demandez la fiche de sécurité au bureau technique ou téléchargez-la sur le site www.technokolla.com.

OPÉRATIONS DE POSE PRÉLIMINAIRES

Le support doit avoir une structure solide et être dépourvu de toute trace de poussière, saleté, matériaux en décomposition, souillures superficielles telles que huile, graisse ou efflorescences.

Les supports en ciment ne doivent pas être sujets à des retraits suite à la pose du produit et doivent, par conséquent, être bien secs. Respecter les normes de la législation en vigueur.

Béton : préparer le support avec un équipement de nettoyage mécanique adapté, tel qu'un appareil de lavage haute pression ou un dispositif de sablage. Il est recommandé de privilégier des méthodes de nettoyage qui n'aient pas d'impact violent et qui ne vibrent pas sur le sol. Les agrégats doivent être bien visibles à la surface de la zone préparée. Les bords de la zone d'intervention devront être coupés verticalement (90°) à une profondeur minimale de 3 mm. Mouiller la surface jusqu'à saturation du béton. La surface entièrement mouillée doit avoir un aspect opaque de couleur foncée, sans brillance : sans eau visible à la surface du support.

préparation des fonds de pose



ACCESSOIRES CONSEILLÉS



Malaxeur



Spatule lisse
28x12 cm

PRÉPARATION DU MÉLANGE

Gâcher GAP avec environ 5 litres d'eau propre par sac de 25 kg ($20\pm 1\%$) jusqu'à obtenir un mélange homogène et sans grumeaux. Dans des conditions de supports particulièrement lisses comme le béton coulé ou lissé, ou simplement pour augmenter l'adhérence de GAP au support, le gâchage peut être fait avec un volume de TC-LAX et un volume d'eau.

Le gâchage peut être fait dans une bétonnière, avec une malaxeur à vis sans fin ou une perceuse à basse vitesse (500 tr/mn env.).

OPÉRATIONS DE POSE

Étaler le produit avec une taloche lisse en acier (américaine) en prenant soin d'écraser le mortier sur le support de manière à garantir un contact parfait, sans oublier que les supports très absorbants, ou les jours ensoleillés, ceux-ci devront être mouillés abondamment avec de l'eau pour éviter que le mortier de lissage ne brûle et n'adhère pas correctement. L'épaisseur maximale autorisée pour ce type d'application est de 20 mm.

CONSOMMATION

1,6 - 1,7 kg/m² par mm d'épaisseur

AVERTISSEMENTS ET RECOMMANDATIONS

Ne pas appliquer sur :

- chapes en anhydrite
- enduits ou panneaux de plâtre, plaque de plâtre cartonné et sols résilients
- sur les supports soumis au risque de remontées d'humidité
- métal, bois, céramique et supports lisses et non absorbants

- l'épaisseur ne doit pas être inférieure à 3 mm
- ne rien ajouter au produit qui ne soit prescrit dans cette fiche.
- ne pas utiliser du produit qui est en train de durcir en ajoutant de l'eau pour rétablir l'utilisation, mais faire un autre gâchage
- ne pas appliquer à températures inférieures à 5°C ou supérieures à 30°C

CARACTÉRISTIQUES TECHNIQUES	VALEUR
Aspect du produit fini	poudre grise
Diamètre maximum des granulats	1,2 mm
Masse volumique apparente de la poudre	~ 1450 kg/m ³
Eau de gâchage	20% ±1%
Masse volumique apparente du mortier frais	~ 2000 kg/m ³
Durée de gâchage (pot-life)	*~ 60 min
Conservation	12 mois dans l'emballage intact et à l'abri de l'humidité

PERFORMANCES FINALES	VALEUR	PRESCRIPTION	NORME
Résistance à la compression à 28 j	~ 15 N/mm ²	≥ 12 N/mm ²	EN13892-2
Résistance à la flexion après 28 jours	~ 3,5 N/mm ²	≥ 3 N/mm ²	EN13892-2

CARACTÉRISTIQUES DE L'APPLICATION	VALEUR
Application	manuel
Épaisseur minimum	3 mm
Épaisseur maximum	20 mm
Temps d'attente pour pose de carreaux	*24-48 h
Consommation	~ 17 kg/m ² par cm d'épaisseur
Températures pendant l'application	min. +5°C, +35°C max.

* Ces délais se réfèrent à une température de 23°C - 50% d'humidité relative.

FRENCH VOC LABEL	
Classe émission	r.p. n° Eurofins
Classe A+	392-2022-00170303_E_EN

CAHIER DES CHARGES

Les supports devront être lissés avec un produit à base de ciment à gâcher avec de l'eau seulement, permettant des épaisseurs jusqu'à 20 mm et pouvant être appliqué soit en revêtement de mur que de sol, type GAP de TECHNOKOLLA.

Technokolla recommande de prendre vision du document "**notes d'informations**" qui intègre et complète le contenu de cette fiche. Le document est téléchargeable au format pdf sur le site www.technokolla.com.

Les conseils techniques et d'application présents dans les fiches techniques, mais aussi reportés verbalement ou par écrit par notre personnel comme assistance au client, sont le fruit de nos meilleures expériences actuelles. Cependant dans l'impossibilité d'intervenir directement sur les conditions de chantier et sur l'exécution des travaux, ces informations sont fournies sans engagement et par conséquent ne sont contraignantes ni légalement ni en aucune autre façon vis-à-vis des tiers. Ces informations ne dispensent pas l'utilisateur final de sa responsabilité d'essayer nos produits pour vérifier leur aptitude à l'usage prévu. Nous conseillons vivement au client/applicateur d'effectuer les essais préalables des produits Technokolla dans le but d'en vérifier l'aptitude. L'utilisateur final est en outre tenu de vérifier que la présente fiche technique n'est pas dépassée et remplacée par des éditions successives. Pour cela et avant d'utiliser nos produits, nous vous conseillons de télécharger sur notre site www.technokolla.com la version mise à jour de la fiche technique.