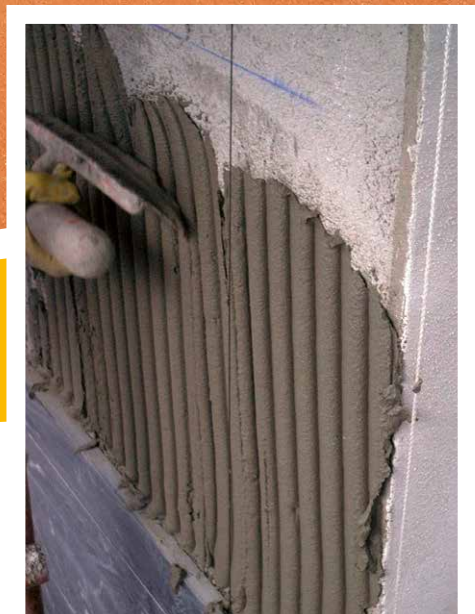


techno-xl

01/25 129



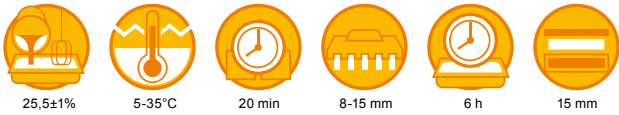
TECHNO-XL

Mortier-colle épais en poudre pour la pose de «cotto» et carreaux de céramique ou étirés.

mortiers-colles et adhésifs



A SIKA BRAND



techno-xl



CARACTÉRISTIQUES PRINCIPALES

Monocomposant
Ouvrabilité excellente
Ingélif
Glissement nul
Épaisseurs jusqu'à 15 mm

ASPECT

Poudre blanche

CONSERVATION

12 mois à l'abri de l'humidité

EMPLOIS

- Pose en extérieur et intérieur sur sols et murs, de carrelages céramiques tels que: "cotto", bicuissos, monocuissos
- Encollage par points de matériaux isolants type: polystyrène expansé, laine de roche ou de verre, panneaux en fibre de bois pressé.
- Pour d'autres applications voir l'encadré "recommandations", utilisation avec du latex.

SUPPORTS

Enduits de ciment, mortiers bâtards, enduit à base de plâtre¹, chapes en anhydrites¹, chapes de ciment, béton.

¹ après application de PRIMER-T PLUS

NATURE DU PRODUIT

TECHNO-XL se compose principalement de ciments à haute résistance, de charges minérales siliceuses et quartzifères sélectionnées et d'additifs spécifiques. Pour plus de renseignements, demandez la fiche de sécurité au bureau technique.

OPÉRATIONS PRÉLIMINAIRES DE POSE

En cas de petites dénivellations localisées ou de lits de gravier dans le cas de bétons, il est possible d'effectuer un lissage (max. 5 mm d'épaisseur) avec TECHNO-XL 24 h avant la pose. Pour les épaisseurs supérieures, utiliser le enduit de rasage GAP 24-48 h avant la pose.

PRÉPARATION DU MÉLANGE

Gâcher TECHNO-XL avec environ 6,5 l d'eau propre (25,5±1%). Mélanger jusqu'à l'obtention d'un mélange homogène et sans grumeaux; Il est conseillé d'utiliser une perceuse à basse vitesse (500 t/ mn env.) car une vitesse trop élevée réduit les caractéristiques mécaniques du mélange. Attendre 5 à 10 minutes puis remuer rapidement le produit et commencer la pose. Le produit obtenu a l'aspect d'une pâte onctueuse, facile à talocher, mais avec une excellente thixotropie.

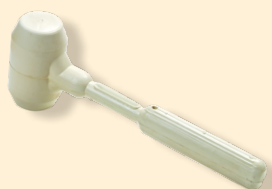
mortiers-colles et adhésifs



ACCESSOIRES CONSEILLÉS



Malaxeur



Marteau caoutchouc blanc



Spatule 8x8 mm



Spatule 10x10 mm



Spatule Ronde Ø 15 mm

AVERTISSEMENTS ET RECOMMANDATIONS

Avec des formats de 900 cm² ou supérieurs il est conseillé de poser toujours par double encollage.

Ne pas appliquer :

- sur béton lissé mécaniquement ou préfabriqué, plaques de plâtre cartonné, anciens carrelages de céramique, bois, revêtements de sols vinyliques, métal
- sur RASOLASTIK ou RASOGUM +
- pour pose en façade extérieure
- à températures inférieures à 5°C ou supérieures à 35°C
- avec des épaisseurs supérieures à 6 mm
- grès cérame de grand format

Utiliser TECHNO-XL avec TC-LAX (env. 6,75 l par sac de 25 kg) classe C2 T S1 dans les cas suivants :

- pose sur anciens carrelages, même à l'extérieur
- pose de grès cérame de grand format
- béton lissé mécaniquement
- pose en façade
- pose de pierres naturelles et marbres, à condition de ne pas craindre l'eau et les tâches
- pose dans les milieux industriels
- sur dalles chauffantes à eau ou électriques
- pose en piscine

Utiliser TECHNO-XL avec TC-LASTIC (env. 7 l par sac de 25 kg) classe C2 T S2 dans les cas suivants :

- pose de grès cérame de grand format en extérieur et intérieur
- pose en façade
- pose de pierres naturelles et marbres, à condition de ne pas craindre l'eau et les tâches
- sur dalles chauffantes à eau ou électriques
- pose sur ligne RASOLASTIK ou RASOGUM +
- pose en piscine

CONSOMMATION

Spatule	8x8 mm	10x10 mm	Ø15 mm
Techno-xl	4 Kg/m ²	5 Kg/m ²	7 Kg/m ²

Consommations se référant seulement à l'emploi de la spatule et à des supports plats.

techno-xl

CARACTÉRISTIQUES TECHNIQUES	VALEUR	PRESCRIPTION	NORME
Temps de maturation	10 min		
Temps utile d'utilisation	*6 h		
Temps ouvert	*20 min	°20 min	EN 1346
Temps d'ajustabilité	*Env. 45 min		
Delai avant trafic piéton	*Après 24-36 h		
Attente pour scellement des joints (sol)	*Après 24-36 h		
Attente pour scellement des joints (mur)	*Après 4-6 h		
Temps de mise en service	*Après 14 gg		
Glissement vertical (sur mur)	≤ 0,5 mm	°≤ 0,5 mm	EN 1308
Temps de mise en service	~ 1,0 N/mm ²	°≥ 0,5 N/mm ²	EN 1348
Adhérence à la traction après l'action de la chaleur	~ 0,5 N/mm ²	°≥ 0,5 N/mm ²	EN 1348
Adhérence à la traction après immersion dans l'eau	~ 1,0 N/mm ²	°≥ 0,5 N/mm ²	EN 1348
Adhérence après des cycles de gel/dégel	~ 1,1 N/mm ²	°≥ 0,5 N/mm ²	EN 1348

° suivant les normes "EN 12004"

* ces délais se réfèrent à une température de 23°C - 50% d'humidité relative. Ils sont plus courts à température élevée et plus longs à basse température.

CAHIER DES CHARGES

Les revêtements de sols et de murs en céramique devront être posés avec un mortier-colle en poudre à base de ciment, classe "C1T selon la norme EN 12004" type TECHNO-XL de TECHNOKOLLA qui autorise une épaisseur jusqu'à 15 mm sur chapes en ciment.

Technokolla conseille de prendre vision du document "**notes d'information**" qui intègre et complète les contenus de cette fiche. Le document peut être téléchargé à partir du site de www.technokolla.com en format pdf.

Les conseils techniques et d'application de ces fiches, illustrées au client oralement ou par écrit par notre personnel sous forme d'assistance technique, sont le fruit de nos meilleures expériences actuelles. Cependant dans l'impossibilité d'intervenir directement sur les conditions de chantier et sur l'exécution des travaux, ces informations sont fournies sans engagement et par conséquent ne sont contraignantes ni légalement ni en aucune autre façon vis-à-vis des tiers. Ces informations ne dispensent pas l'utilisateur final de sa responsabilité d'essayer nos produits pour vérifier leur aptitude à l'usage prévu. Nous conseillons vivement au client/applicateur d'effectuer les essais préalables des produits Technokolla dans le but d'en vérifier l'aptitude. L'utilisateur final est en outre tenu de vérifier que la présente fiche technique n'est pas dépassée et remplacée par des éditions successives. Pour cela et avant d'utiliser nos produits, nous vous conseillons de télécharger sur notre site www.technokolla.com la version mise à jour de la fiche technique.



A SIKA BRAND

Sika Italia S.p.A.

Siège Social et Administratif:

Via L. Einaudi 6, 20068 Peschiera Borromeo (MI)

Établissement de Sassuolo (MO): Via Radici in Piano 558, CAP 41049

Tel.: +39 0536 809711

Fax: +39 0536 809729

www.technokolla.eu