

technostuk G.G.

01/25 128



mortiers de jointoiment et adhésifs

TECHNOSTUK G.G.

Mortier de jointoiment pour joints
de 4 à 20 mm.

La protection active de Microshield system
aide à prévenir la croissance de bactéries,
champignons et moisissures qui peuvent
être à l'origine des taches et de la
détérioration du mortier de jointoiment.
Hautement hygiénisant.



A SIKA BRAND



20±1%



1



5-35°C



2 h



4-20 mm



avec Tc-Stuk



avec Tc-Stuk

technostuk G.G.



CARACTÉRISTIQUES PRINCIPALES

Hydrofuge

Nettoyabilité excellente

Dureté élevée

Résistant aux rayons UV

Ingélif

Antimoisissure

Fongicide

Hygiénisant

Bactériostatique

Résistant à l'abrasion

ASPECT

Poudre en couleur Mix Beige

CONSERVATION

12 mois à l'abri de l'humidité

DOMAINES D'APPLICATION

- Scellement des joints de carreaux en tout genre, aussi bien à l'intérieur que à l'extérieur.
- La pigmentation et la formulation particulières, confèrent à TECHNOSTUK G.G. une excellente facilité d'application et de nettoyage final, même avec des produits poreux comme la terre cuite.

CARACTÉRISTIQUES TECHNIQUES DU PRODUIT

TECHNOSTUK G.G. se compose principalement de ciments à haute résistance, de sables sélectionnés, de résines synthétiques et d'additifs spécifiques.

La protection active de MICROSHIELD SYSTEM aide à prévenir la croissance de bactéries, champignons et moisissures qui peuvent être à l'origine des taches et de la détérioration du mortier de jointoiment.

En outre, le nouveau COLOR SAVE SYSTEM maintient les couleurs des mortiers de jointoiment inaltérées dans le temps, en garantissant leur stabilité chromatique et des finitions d'une brillance extrême.

Enfin, avec WATER REPELLENT SYSTEM, la ligne des mortiers de jointoiment Technokolla devient hydrofuge, et peut donc aussi être utilisée sur des surfaces comme les piscines, les bassins, etc. sans être détériorées par la présence d'eau.

Pour plus de renseignements, demandez la fiche de sécurité au bureau technique ou téléchargez-la sur le site www.technokolla.com.





Taloche caoutchouc

TEST DE LABORATOIRE

Les tests de laboratoire effectués par le "Centro Ceramico" de Bologne sur les mortiers-colles de jointoiement Technokolla additionnés de la protection active MICROSHIELD SYSTEM ont établi que: le pourcentage de survie des bactéries est égale à 0 et la colonisation des moisissures et des champignons est inhibée.

Test de résistance à la croissance fongique selon la norme : BS 5980

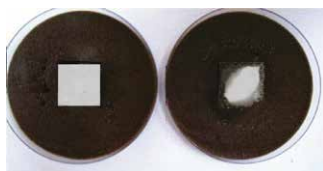


PHOTO 1

PHOTO 2

Dans la **photo 1** on peut voir l'échantillon d'un adhésif traditionnel qui vient d'être inoculé de colonies de moisissure.

Dans la **photo 2** le même échantillon après 14 jours d'incubation où l'on remarque une croissance superficielle de moisissure de niveau 4 (31-70%).

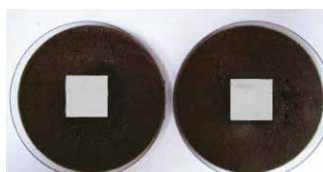


PHOTO 3

PHOTO 4

Dans la **photo 3** on observe l'échantillon de l'adhésif Technokolla additionné de la protection active Microshield system qui vient d'être inoculé de colonies de moisissure. Dans la **photo 4** le même échantillon après 14 jours d'incubation où on ne remarque aucune croissance de moisissure, correspondant à un niveau 0 (aucune croissance visible).

PRÉPARATION DU MÉLANGE

Gâcher TECHNOSTUK G.G. avec environ 5 litres d'eau propre par sac de 25 kg (20±1%) jusqu'à obtenir un mélange onctueux. Il est fondamental que la pâte obtenue ne contienne pas de grumeaux et que sa couleur soit parfaitement homogène. Pour le mélange utiliser des outils parfaitement propres et une perceuse à basse vitesse (500 tr/mn env.).

Avec TECHNOSTUK G.G. il est aussi possible de faire de petits gâchages à la main, mais il faut savoir que les différentes quantités d'eau entre un gâchage et l'autre peuvent produire un joint de différentes tonalités chromatiques. Pour les sols soumis à un trafic intense, sur les supports souples ou dans les applications en façade utiliser pour le gâchage TC-STUK à la place de l'eau.

OPÉRATION DE JOINTOYAGE

Etaler TECHNOSTUK G.G. avec la taloche en caoutchouc prévue à cet effet en prenant soin de remplir le joint sur toute sa profondeur. Ensuite, en utilisant la même taloche de biais, enlever le produit en excès. Quand le produit commence à faire prise, passer à la phase de nettoyage, en utilisant une éponge propre légèrement humidifiée. Les traces de produit restées sur la surface du carreau pourront facilement être enlevées le jour suivant avec un chiffon sec et souple. Si le mortier a été préparé avec TC-STUK à la place de l'eau, passer le chiffon sec immédiatement après l'éponge. Attention : pour le jointoyage de matériaux poreux, comme la terre cuite de Toscane, gâcher TECHNOSTUK G.G. avec de l'eau seulement ! Sur la surface du joint faite avec des produits à base de ciment une couche blanchâtre peut parfois apparaître, communément appelée efflorescence, qui est principalement composée de carbonate de calcium. Ce phénomène est provoqué par de nombreux facteurs qui peuvent interagir dans la phase de séchage du joint. L'eau de gâchage est l'un de ceux-ci et devient un facteur préjudiciable quand elle est utilisée en quantité excessive ou quand sont faits des gâchages à différents dosages d'eau. Même le temps de séchage a une grande incidence sur la tonalité de la couleur, qui est influencée par la température et l'humidité de l'air, par l'humidité résiduelle des matières utilisées pour la pose tels que les adhésifs ou les chapes pas complètement sèches. Le conseil est donc le suivant : doser l'eau de gâchage en respectant les prescriptions reportées sur les emballages, essayer d'éviter de faire beaucoup de gâchées, toujours éviter d'interrompre le jointoiement d'une pièce pour le reprendre le jour d'après et, avant de commencer le jointoiement de toujours attendre le séchage complet du support et de l'adhésif.

TEINTES DISPONIBLES

28 MIX BEIGE

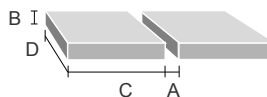
CONSOMMATION mortier de jointoiment g/m²

CARREAU en cm	JOINT en mm						
	4	5	6	8	10	15	20
10x10x0,6	820	1020	1200	1650	2000		
15x15x0,9	820	1000	1200	1650	2000	3100	4100
20x20x0,9	610	770	910	1200	1550	2300	3100
12x24x0,9	770	950	1150	1500	1900	2900	3900
12x24x1,4	1200	1500	1800	2400	3000	4500	6000
20x20x1,4	950	1200	1400	1900	2400	3600	4800
20x30x0,9	510	650	770	1000	1280	1900	2550
30x30x1	450	570	680	900	1150	1700	2300
30x30x1,4	630	800	950	1300	1600	2400	3200
30x60x1	340	430	510	680	850	1300	1700
40x40x1	340	430	510	680	850	1300	1700
50x50x1	270	340	410	550	680	1020	1350
60x120x1,1	190	250	280	370	470	700	950

FORMULE POUR LE CALCUL DES CONSOMMATIONS

$$A \times B \times \left[\frac{C + D}{C \times D} \right] \times 170 = \frac{g}{m^2}$$

en mm en cm



AVERTISSEMENTS ET RECOMMANDATIONS

- ne pas dépasser les dosages d'eau conseillés pour le gâchage. Le mélange ne doit jamais être fluide.
- si on utilise une teinte foncée sur du grès cérame poli clair ou sur une pierre naturelle, faire auparavant un essai de nettoyabilité.
- avec des carreaux très absorbants il est conseillé d'humidifier avant le jointoiment.
- ne pas interrompre pendant plus de deux heures le jointoiment d'une même pièce.
- ne rien ajouter au produit qui ne soit prescrit dans cette fiche
- Pour sceller les joints en piscine ou sur sols chauffants il est conseillé de gâcher avec TC-STUK à la place de l'eau.

technostuk G.G.

CARACTÉRISTIQUES TECHNIQUES	VALEUR	PRESCRIPTION	NORME
Aspect	poudre granuleuse		
Température pendant l'application	min. +5°C, max +35°C		
Eau de gâchage	~ 5 l - Sac de 25 kg (20±1%)		
Temps de maturation	3 min		
Temps utile d'utilisation	*2 h		
Résistance thermique	de -30 °C à +80°C		
Résistance à l'abrasion	≤ 1000 mm ³	≤ 1000 mm ³	EN 12808-2
Résistance à la flexion après stockage à sec	~ 7,5 N/mm ²	≥ 2,5 N/mm ²	EN 12808-3
Résistance à la flexion après des cycles de gel/dégel	~ 3,0 N/mm ²	≥ 2,5 N/mm ²	EN 12808-3
Résistance à la compression après stockage à sec	~ 35,0 N/mm ²	≥ 15 N/mm ²	EN 12808-3
Résistance à la compression après des cycles de gel/dégel	~ 30,0 N/mm ²	≥ 15 N/mm ²	EN 12808-3
Retrait	~ 1,7 mm/m	≤ 3 mm/m	EN 12808-4
Absorption d'eau après 30 mn	~ 0,5 g	≤ 2 g	EN 12808-5
Absorption d'eau après 240 mn	~ 1,0 g	≤ 5 g	EN 12808-5
Résistance à la croissance bactérienne S% (survie)	0%		protocole CCB (RP 335/10/S CCB)
Degré de colonisation des moisissures C% (croissance):	aucune croissance visible		BS 5980 (RP 332/10/S CCB)

TEMPS D'ATTENTE POUR LE JOINTOYAGE

Sol avec colle	*24 h
Sol avec colle rapide	*4-6 h
Sol avec pose par saupoudrage (au mortier)	*8 à 10 j
Mur avec colle	*5-6 h
Mur avec colle rapide	*2 h
Mise en service	* 7 jours
Trafic piéton	*24 h

* ces délais se réfèrent à une température de 23°C - 50% d'Humidité Relative. Ils sont plus courts à température élevée, et plus longs à basse température.

FRENCH VOC LABEL

Classe émission	r.p. n° Eurofins
Classe A+	392-2022-00170314_E_EN

CAHIER DES CHARGES

Les revêtements de sols et de murs en céramique devront être jointoyés avec un adhésif en poudre à base de ciment additionné de Microshield system qui aide à prévenir la croissance de bactéries, champignons et moisissures, type TECHNOSTUCK G.G. de Technokolla, qui permet le scellement de joints jusqu'à 20 mm.

Technokolla recommande de prendre vision de la "note d'informations" qui intègre et complète le contenu de cette fiche. Le document est téléchargeable au format pdf sur le site www.technokolla.com.

Les conseils techniques et d'application présents dans les fiches techniques, mais aussi reportés verbalement ou par écrit par notre personnel comme assistance au client, sont le fruit de nos meilleures expériences actuelles. Cependant dans l'impossibilité d'intervenir directement sur les conditions de chantier et sur l'exécution des travaux, ces informations sont fournies sans engagement et par conséquent ne sont contraignantes ni légalement ni en aucune autre façon vis-à-vis des tiers. Ces informations ne dispensent pas l'utilisateur final de sa responsabilité d'essayer nos produits pour vérifier leur aptitude à l'usage prévu. Nous conseillons vivement au client/applicateur d'effectuer les essais préalables des produits Technokolla dans le but d'en vérifier l'aptitude. L'utilisateur final est en outre tenu de vérifier que la présente fiche technique n'est pas dépassée et remplacée par des éditions successives. Pour cela et avant d'utiliser nos produits, nous vous conseillons de télécharger sur notre site www.technokolla.com la version mise à jour de la fiche technique.



A SIKA BRAND

Sika Italia S.p.A.

Siège Social et Administratif:

Via L. Einaudi 6, 20068 Peschiera Borromeo (MI)

Établissement de Sassuolo (MO): Via Radici in Piano 558, CAP 41049

Tel.: +39 0536 809711

Fax: +39 0536 809729

www.technokolla.eu